

TVIRTINU:
 Ūkio plėtros ir statybos skyriaus vedėjas
 Darius Jocys

**J. BASANAVIČIAUS G. (NR. KMG25) KAIŠIADORIŲ M. KAPITALINIO REMONTO
 PROJEKTO RENGIMO TECHNINĖ UŽDUOTIS**

Eil. Nr.	Pavadinimas	Reikalavimai
I. Bendra informacija apie pirkimo objektą		
1.	Projekto pavadinimas	„J. Basanavičiaus g. (Nr. kmg25) Kaišiadorių mieste kapitalinis remontas“. Projektuotojas, projekto rengimo metu, projekto pavadinimą tikslina pagal STR1.04.04:2017 „Statinio projektavimas, projekto ekspertizė“.
2.	Statinių grupės sudėtis	Inžinerinis statinys- gatvė. Gatvės kapitalinis remontas, atnaujinant asfalto dangos konstrukciją, pėsčiųjų taką ir įrengiant dviračių taką, sutvarkant įvažiavimus į sklypus ir lietaus surinkimo sistemą.
3.	Statinio (-ių) ar statinių grupės paskirtis ir bendrieji (techniniai ir paskirties) rodikliai	Kelių (gatvių) paskirties inžinerinis statinys: -gatvės kategorija – pagalbinė (D); -statinio kategorija – neypatingasis; -važiuojamosios dalies plotis – 5,5 m. -šaligatvio plotis (vienoje gatvės pusėje) – 1,5 m -dviračių tako plotis (kitoje gatvės pusėje) -2,5 m; -vandens nuvedimas projektuojamas lietaus nuotekų tinklais; -Remontuojamos gatvės ilgis – apie 610 m. Projektuojamo tako koordinatės: I atkarpa (apie 180 m): X: 6080289, Y: 528980 (pr) X: 6080432, Y: 528871 (pb) II atkarpa (apie 430 m): X: 6080440, Y: 528864 (pr) X: 6080783, Y: 528603 (pb) Kategorija bei pradžios ir pabaigos koordinatės tikslinamos projektuotojo, projekto rengimo metu. Projektinius sprendinius derinti su Kaišiadorių m. sen. ir Ūkio plėtros ir statybos skyriumi. Projekte turi būti numatyta želdinių atkuriamosios vertės žiniaraštis (taksacija - jeigu bus šalinami želdiniai).
4.	Statinio statybos rūšis	Kapitalinis remontas (tikslina projektuotojas).
5.	Statinio kategorija	Neypatingasis (tikslina projektuotojas).
6.	Esamų statinio konstrukcijų būklė, pageidavimai projekto sprendiniams	Esama gatvės važiuojamoji dalis blogos būklės apie 6,0-6,5 m pločio, gausu dangos pažaidų. Gatvėje įrengta lietaus surinkimo sistema, tačiau nėra trapų, kurie surinktų paviršinį vandenį. Esami šaligatviai blogos būklės. Projektuojant gatvės kapitalinį remontą įvertinti esamą gatvės sankasą ir jei ji tinkamos būklės projektuoti tik dangos keitimą, ar dangos keitimą su

Eil. Nr.	Pavadinimas	Reikalavimai
		pagrindų pastiprinimu. Gatvės važiuojamosios dalies plotį projektuoti 5,5 m pločio. Šaligatvį projektuoti 1,5 m pločio, dviračių taką 2,5 m pločio. Suprojektuoti lietaus surinkimo trapus ir juos nuvesti į esamą sistemą.
7.	Statinio projekto rengimo etapas	TDP.
8.	Projekto finansavimas	Kelių priežiūros ir plėtros programos lėšos ir Kaišiadorių rajono savivaldybės biudžeto lėšos.
II. Perkamų projektavimo paslaugų apimtis, trukmė ir perkančiosios organizacijos pateikiami duomenys		
9.	Projektavimo paslaugų apimtis:	TDP parengimas.
9.1.	Projektavimo paslaugos	<p>Projekto dalys (tikslina projektuotojas). nustatomos atsižvelgus į projektuojamo statinio specifiką:</p> <ul style="list-style-type: none"> - bendroji; [B]; - susisiekimo; [S]; - vandentiekio ir nuotekų šalinimo dalis [VN]; - pasirengimo statybai ir statybos darbų organizavimo [SO] - statybos skaičiuojamosios kainos nustatymo; [KS] - kitos projektui įgyvendinti būtinos projekto dalys* <p>*Gatvė ribojasi su šiomis apsaugos zonomis: Vandens tiekimo ir nuotekų AZ; Ryšių AZ; Elektros AZ; Dujotiekių AZ, Todėl gali reikėti parengti atskiras projekto dalis, kurias reikia įsivertinti į kainos pasiūlymą.</p> <p>Vadovaujantis STR 1.04.04:2017 „Statinio projektavimas, projekto ekspertizė“ TDP projekto apimtis ir detalumas turi būti pakankamas Statytojo sumanymui suprasti, projekto ekspertizei atlikti, statinio statybos skaičiuojamajai kainai nustatyti, statinio statybos rangovui parinkti, statybos rangos darbams atlikti. Projekto vadovas projekto sudedamąsias dalis nustato atsižvelgus į projektuojamo statinio specifiką.</p> <p>Projektuojant vadovautis: LR Statybos įstatymu, Statybos techniniais reglamentais STR 2.06.04:2014 „Gatvės ir vietinės reikšmės keliai. Bendrieji reikalavimai“, STR 1.04.04:2017 „Statinio projektavimas, projekto ekspertizė“, Dviračių ir pėsčiųjų eismo infrastruktūros planavimo ir projektavimo taisyklėmis, Kelių techniniu reglamentu KTR 1.01:2008</p>

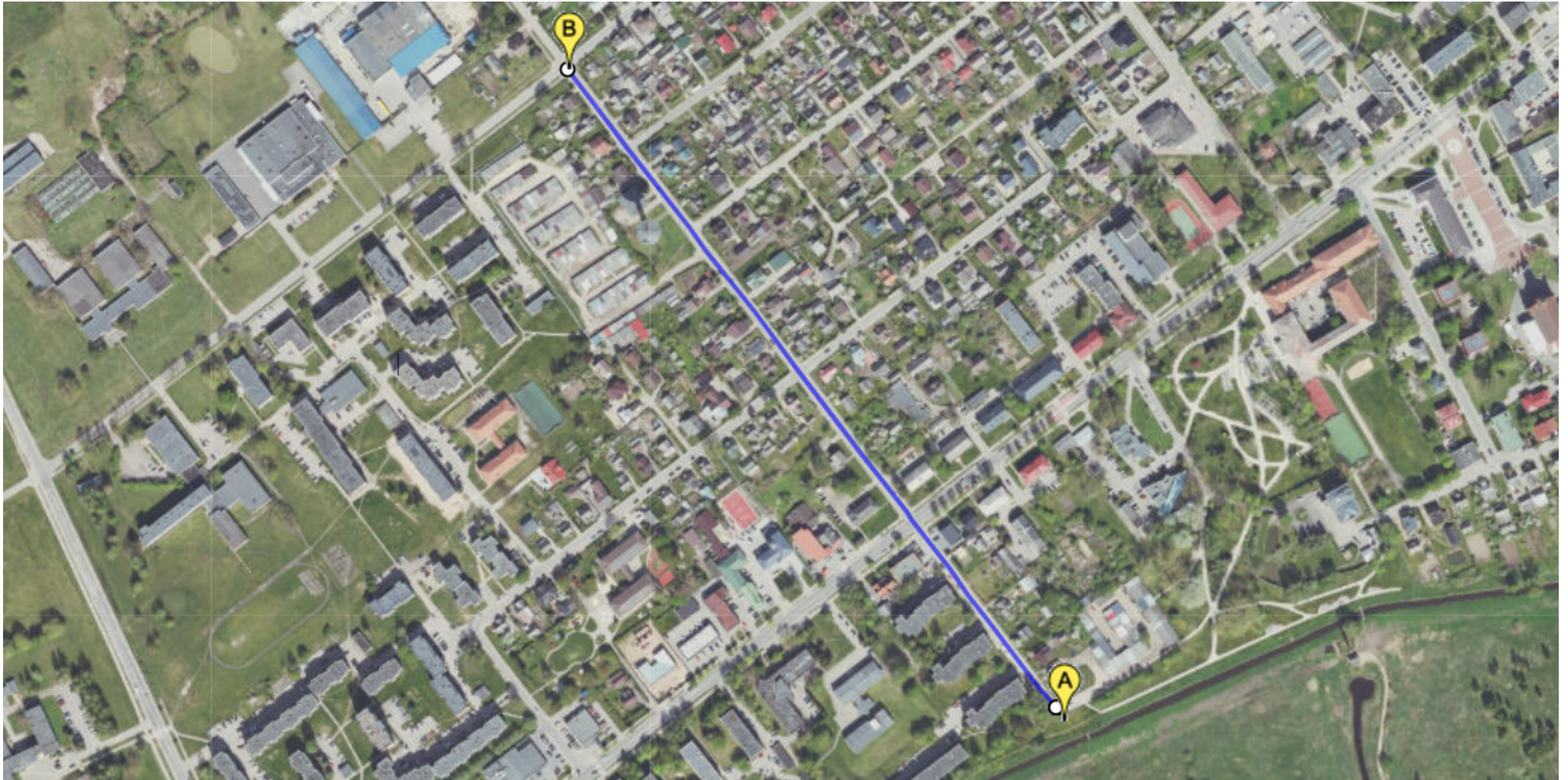
Eil. Nr.	Pavadinimas	Reikalavimai
		<p>„Automobilių keliai“, KPT SDK 19 „Automobilių kelių standartizuotų dangų konstrukcijų projektavimo taisyklės“, KPT VNS 16 „Automobilių kelių vandens nuleidimo sistemų projektavimo taisyklės“, ĮT ŽS 17 „Automobilių kelių žemės darbų atlikimo ir žemės sankasos įrengimo taisyklės“, LR Neįgaliųjų integracijos įstatymu ir kitais kelių (gatvių) projektavimą ir statybą reglamentuojančiais teisės aktais. Parengto projekto sprendiniai turi atitikti galiojančius teritorijos planavimo dokumentus (Kaišiadorių rajono savivaldybės ir Kaišiadorių miesto teritorijų bendrojo plano sprendinius).</p>
9.2.	Kitos paslaugos, susijusios su projektavimo paslaugomis	<ol style="list-style-type: none"> 1. Topografinių planų parengimas. 2. Dokumentų (schemų ir kt.) parengimas sutikimų projektuoti ir statyti valstybinėje žemėje gavimui ir jų gavimas. 3. Dokumentų (schemų ir kt.) parengimas inžinerinių tinklų ir susisiekimo komunikacijų prisijungimo, apsaugojimo ar iškėlimo sąlygų gavimui. 4. Geologinių bei kitų reikalingų tyrinėjimų atlikimas. 5. Atskirų elektros, ryšių ar kitų inžinerinių komunikacijų dalių su skaičiuojamąja projekto įgyvendinimo sąmata vykdomai daliai parengimas ir jos suderinimas su inžinerinius tinklus eksploatuojančia organizacija (jeigu tai būtina). 6. Servitutų schemas (-ų) (reikalingų servitutų sutartims) suformuotiems žemės sklypams, per kuriuos būtų tiesiamos susisiekimo komunikacijos, parengimas vadovaujantis Sutikimų tiesti susisiekimo komunikacijas, inžinerinius tinklus bei statyti jiems funkcionuoti būtinus statinius valstybinėje žemėje, kurioje nesuformuoti žemės sklypai, išdavimo taisyklių, patvirtintų Nacionalinės žemės tarnybos prie Žemės ūkio ministerijos direktoriaus 2013 m. rugsėjo 10 d. įsakymu Nr. 1P-(1.3)-265, 3 punktu: suformuotiems valstybinės žemės sklypams turi būti nustatomi servitutai, suteikiantys teisę tiesti susisiekimo komunikacijas, inžinerinius tinklus bei statyti jiems funkcionuoti būtinus statinius, jais naudotis ir juos aptarnauti, kurie nustatomi administraciniu aktu arba sandoriu, vadovaujantis LR civiliniu kodeksu, LR žemės įstatymo 23 straipsniu ir Žemės servitutų nustatymo administraciniu aktu taisyklėmis, patvirtintomis LR Vyriausybės 2004 m. spalio 14 d. nutarimu Nr. 1289 (jei reikalinga); 7. Projekto ekspertizė privaloma. Projekto ekspertizę užsako statytojas. 8. Su statytoju suderinto projekto sukėlimas

Eil. Nr.	Pavadinimas	Reikalavimai
		<p>nuotoliniu būdu į Lietuvos Respublikos statybos leidimų ir statybos valstybinės priežiūros informacinę sistemą „Infostatyba“.</p> <p>9. Jeigu privaloma (pagal teisės aktus) Užsakovo vardu gauti statybą leidžiantį dokumentą.</p>
10.	Projektavimo paslaugų trukmė	<p>Projekto rengimo darbų trukmė projekto ekspertizei atlikti – 7 mėnesiai;</p> <p>Gautų ekspertų pastabų taisymo trukmė – 10 d. d.</p> <p>Bendra projektavimo darbų trukmė su ekspertizės pastabų ištaisymu ir statybos leidimu ne ilgiau 8 mėn.</p>
10.1.	Planuojama statybos darbų pradžia, trukmė	2026-2027 metai, rangos darbų trukmė 5 mėn.
11.	Paslaugų teikėjui pateikiamos dokumentų, reikalingų statinio (-ių) ar statinių grupės projekto dokumentams (toliau – projekto dokumentai) parengti, kopijos (šių dokumentų kiekis priklauso nuo statinio paskirties, statybos vietos, sudėtingumo, poveikio aplinkai ir visuomenės sveikatai ir kt.):	-
11.1.	Projektiniai pasiūlymai (tais atvejais, kai yra rengiami)	-
11.2.	Žemės sklypo teisinės registracijos Lietuvos Respublikos nekilnojamojo turto registre dokumentai arba žemės sklypo nuomos (panaudos) dokumentai	-
11.3.	Ištrauka (brėžinys) iš patvirtinto teritorijų planavimo dokumento ir sprendimas apie šio dokumento patvirtinimą	<p>Kaišiadorių rajono savivaldybės teritorijos ir Kaišiadorių miesto bendrieji planai yra internetinėse nuorodose:</p> <p>https://kaisiadorys.lt/veiklos-sritys/architektura-ir-teritoriju-planavimas/bendrieji-planai/1409 arba https://tpdris.planuojustatau.lt/tpdris/</p>
11.4.	Įstatymų ir kitų teisės aktų nustatytais atvejais, kai atliekamas planuojamos ūkinės veiklos poveikio aplinkai vertinimas, planuojamos ūkinės veiklos poveikio visuomenės sveikatai vertinimo dokumentai	-
11.5.	Sklypo inžinerinių geodezinių tyrinėjimų dokumentai	Užsako projekto rengėjas.
11.6.	Sklypo inžinerinių geologinių tyrimų dokumentai	Užsako projekto rengėjas.
11.7.	Prisijungimo prie elektros energijos, vandentiekio nuotekų šalinimo, dujotiekio, elektroninių ryšių ir kitų	Užsako projekto rengėjas.

Eil. Nr.	Pavadinimas	Reikalavimai
	inžinerinių tinklų bei susisieki- mo komunikacijų sąlygos	
11.8.	Specialiųjų paveldosaugos reikalavimų, taikomų kultūros paveldo vertybei ar jos teritorijai, kultūros paveldo statiniui ar kultūros paveldo teritorijoje esančiam statiniui, specialiųjų saugomos teritorijos tvarkymo ir apsaugos reikalavimų, taikomų konkrečiam projektuojamam statiniui, sklypui ar teritorijai konservacinės apsaugos prioriteto teritorijoje ar kompleksinėje saugomoje teritorijoje, dokumentai (Statybos įstatymo 20 straipsnis 3 dalis 2, 3 punktai)	-
11.10.	Esamų geležinkelių bei kelių ar gatvių schemas, lygiagrečiai vykdomi projektai	-
11.11.	kiti dokumentai	-
III. Reikalavimai projektavimo paslaugoms		
12.	Projekto rengimo dokumentams taikomi teisės aktai, normatyviniai statybos techniniai dokumentai bei normatyviniai statinio saugos ir paskirties dokumentai	Lietuvos Respublikos Civilinis kodeksas; Lietuvos Respublikos Statybos įstatymas; Lietuvos Respublikos Teritorijų planavimo įstatymas, STR 1.04.04:2017 „Statinio projektavimas, projekto ekspertizė“, bei kiti statybą ir projektavimą reglamentuojantys teisės aktai. Projektavimo dokumentai turi atitikti norminių teisės aktų reikalavimus, o jais grindžiami sprendiniai suderinti su teritorijos infrastruktūros plėtra.
13.	Aplinkos, visuomenės sveikatos saugos, kraštovaizdžio, nekilnojamųjų kultūros paveldo vertybių, trečiųjų asmenų interesų apsaugos, saugomos teritorijos apsaugos ir kitos apsaugos (saugos), neįgaliųjų socialinės integracijos reikalavimai	Rengiant projektą, vadovautis Lietuvos Respublikos Statybos įstatymo 6 straipsnio nuostatomis. Projektas turi būti parengtas nepažeidžiant neįgaliųjų integracijos, visuomenės ir trečiųjų asmenų interesų.
14.	Esminiai funkciniai (paskirties), technologijos, techniniai, ekonominiai, kokybės, reikalavimai bei kiti rodikliai ir charakteristikos statiniui pagal sprendinių dalis	Vadovautis STR 1.04.04:2017 „Statinio projektavimas, projekto ekspertizė“ nuostatomis. Projekto sprendiniai atskiruose projekto dokumentuose (techninėse specifikacijose, aiškinamuose raštuose, brėžiniuose, sąnaudų kiekių žiniaraščiuose) neturi prieštarauti vieni kitiems. Projekto sudėtyje nurodyti visus matuojamų statinių ir tvarkomos teritorijos rodiklius.
15.	Nurodymai sprendinių derinimui, jų pritarimui ir pan.	Tiekėjas projektą derina LR statybos įstatymo nustatyta tvarka. Rengiant projektą privaloma vadovautis Kaišiadorių rajono teritorijos bendrojo plano sprendiniais

Eil. Nr.	Pavadinimas	Reikalavimai
16.	Statinio ar statinių grupės projektavimo ir statybos eiliškumas	Nenustatoma
17.	Projekto rengimo dokumentų kalba	Lietuvių
18.	Reikalavimai projekto rengimo dokumentų įforminimui, sudėčiai ir pan.	Projektą pateikti PDF ir DWG formatais, parengti 2 popierinius projekto egzempliorius.
19.	Techninės specifikacijos priedai	Situacijos schema.
IV. Reikalavimai statinio projekto vykdymo priežiūrai		
20.	Statinio projekto vykdymo priežiūra	Privaloma. Kartu su TDP parengimu užsakoma ir projekto vykdymo priežiūra.

Schema



Projektuojama J. Basanavičiaus gatvė

DETALŪS METADUOMENYS	
Dokumento sudarytojas (-ai)	Kaišiadorių rajono savivaldybės administracija
Dokumento pavadinimas (antraštė)	J. Basanavičiaus g. (nr. kmg25) Kaišiadorių m. Kapitalinio remonto projekto rengimo techninė užduotis
Dokumento registracijos data ir numeris	2025-03-13 Nr. V7E-120
Dokumento gavimo data ir dokumento gavimo registracijos numeris	-
Dokumento specifikacijos identifikavimo žymuo	ADOC-V1.0
Parašo paskirtis	Pasirašymas
Parašą sukūrusio asmens vardas, pavardė ir pareigos	Justė Kasparavičienė Vyriausiasis specialistas
Parašo sukūrimo data ir laikas	2025-03-13 10:17
Parašo formatas	Einamojo galiojimo (XAdES-EPES)
Laiko žymoje nurodytas laikas	
Informacija apie sertifikavimo paslaugų teikėją	EID-SK 2016
Sertifikato galiojimo laikas	2024-09-03 11:04 - 2029-09-02 23:59
Parašo paskirtis	Tvirtinimas
Parašą sukūrusio asmens vardas, pavardė ir pareigos	Darius Jocys Vedėjas
Parašo sukūrimo data ir laikas	2025-03-13 11:06
Parašo formatas	Einamojo galiojimo (XAdES-EPES)
Laiko žymoje nurodytas laikas	
Informacija apie sertifikavimo paslaugų teikėją	EID-SK 2016
Sertifikato galiojimo laikas	2024-06-25 14:44 - 2029-06-24 23:59
Parašo paskirtis	Registravimas
Parašą sukūrusio asmens vardas, pavardė ir pareigos	Justė Kasparavičienė Vyriausiasis specialistas
Parašo sukūrimo data ir laikas	2025-03-13 11:15
Parašo formatas	Einamojo galiojimo (XAdES-EPES)
Laiko žymoje nurodytas laikas	
Informacija apie sertifikavimo paslaugų teikėją	EID-SK 2016
Sertifikato galiojimo laikas	2024-09-03 11:04 - 2029-09-02 23:59
Informacija apie būdus, naudotus metaduomenų vientisumui užtikrinti	-
Pagrindinio dokumento priedų skaičius	0
Pagrindinio dokumento priedamų dokumentų skaičius	0
Programinės įrangos, kuria naudojantis sudarytas elektroninis dokumentas, pavadinimas	Elpako v.20250312.1
Informacija apie elektroninio dokumento ir elektroninio (-ių) parašo (-ų) tikrinimą (tikrinimo data)	Metaduomuo "Priskirtos bylos (tomo) indeksas (-ai)" privalo būti elektroniniame dokumente ir kiekviename pasikartojančiame tėviniame elemente
Elektroninio dokumento nuorašo atspausdinimo data ir ją atspausdinęs darbuotojas	2025-03-17 nuorašą suformavo Justė Kasparavičienė
Paieškos nuoroda	-
Papildomi metaduomenys	-